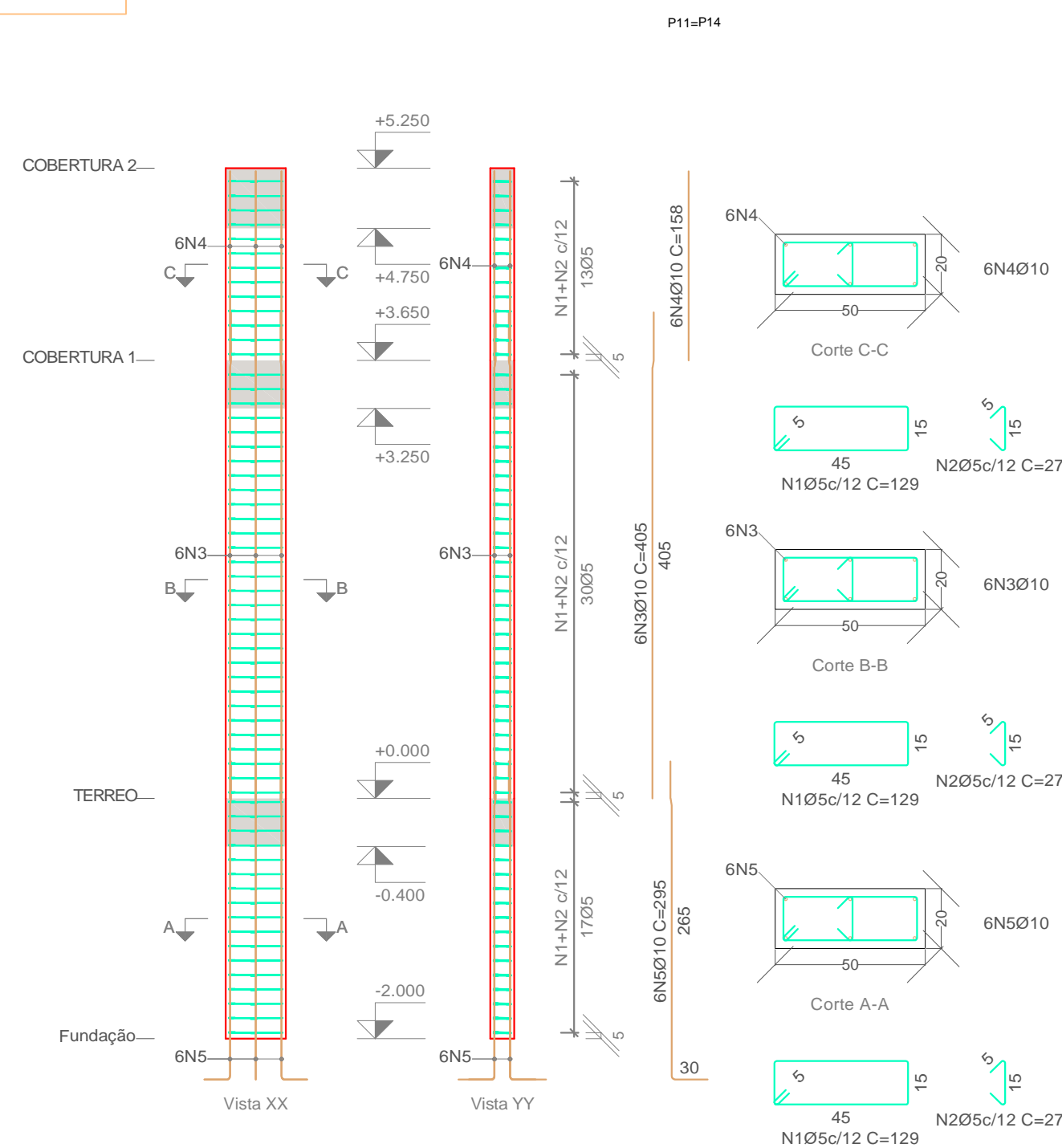
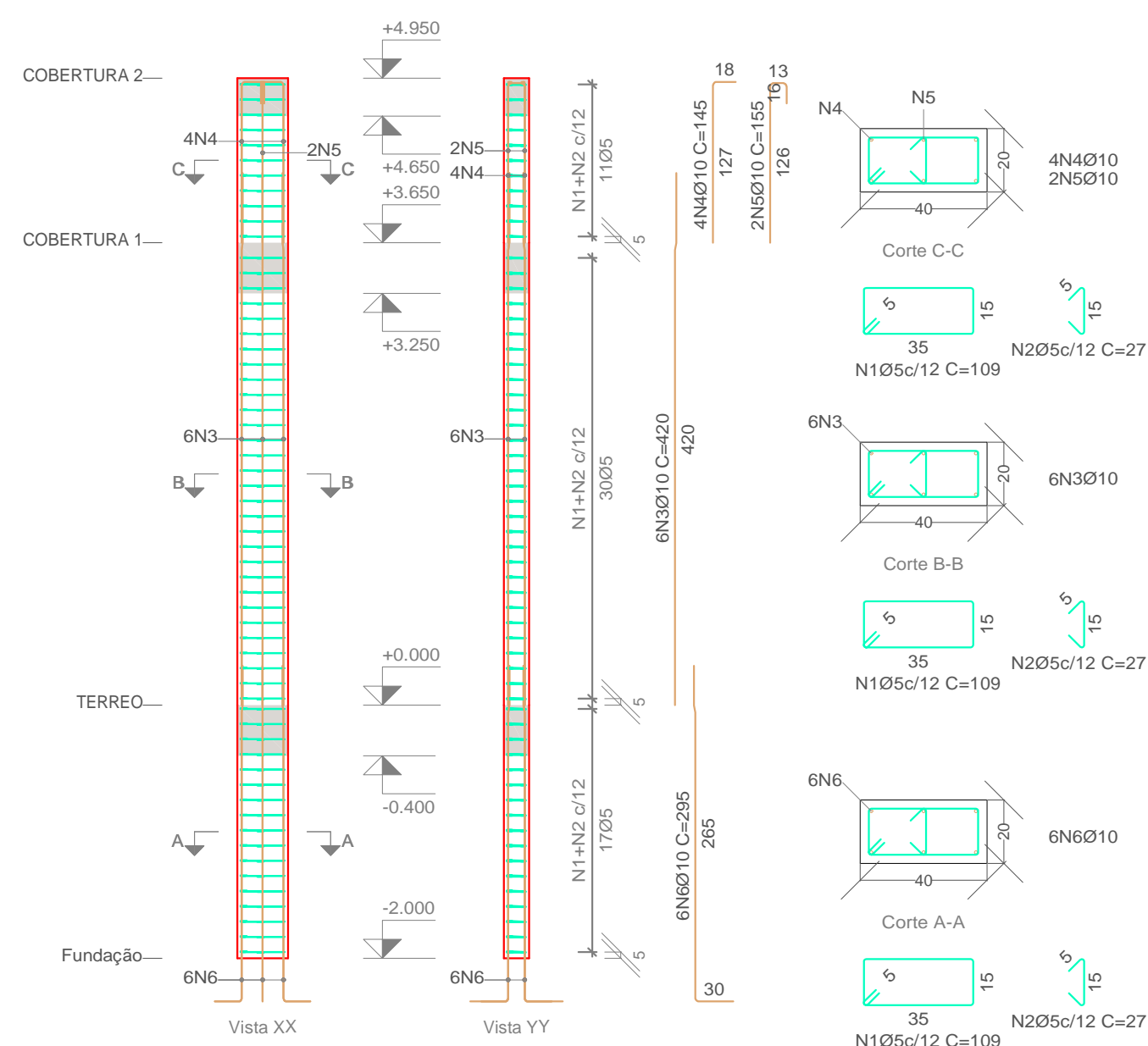


PILARES

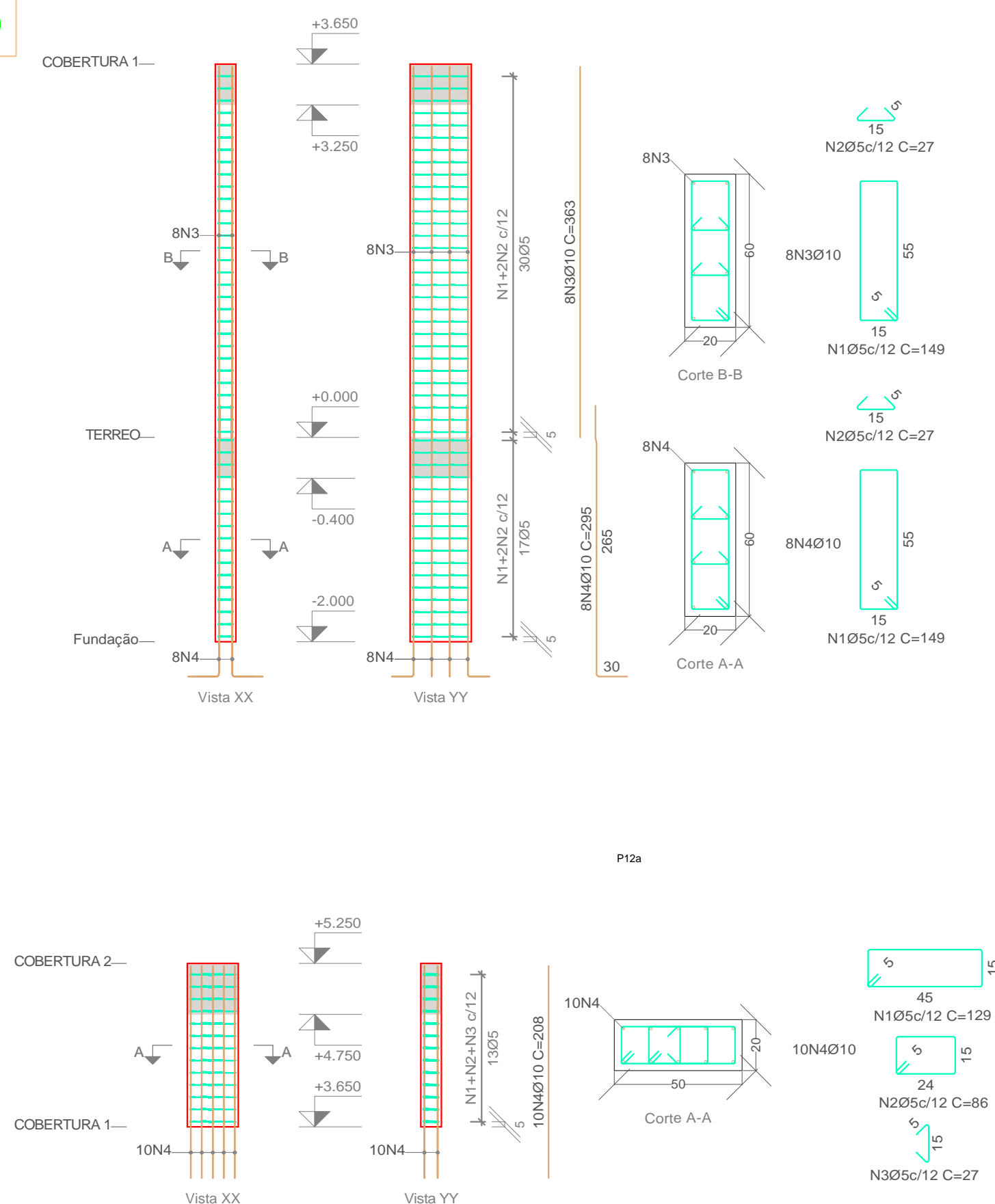
Esc.1:50



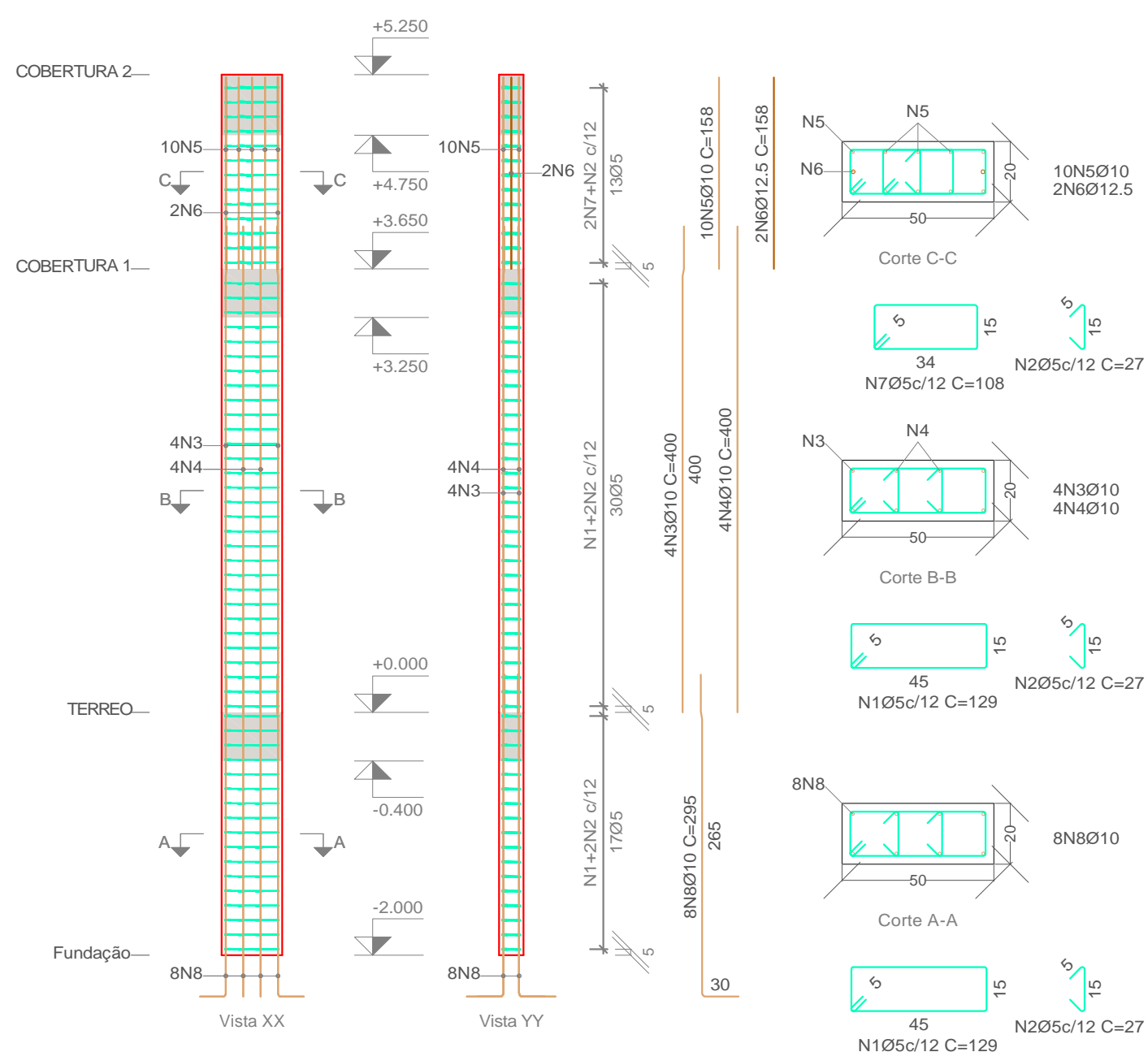
P 9 - P24 -P25- P33-P34-P39-P44-P45-P51
Esc.1:50



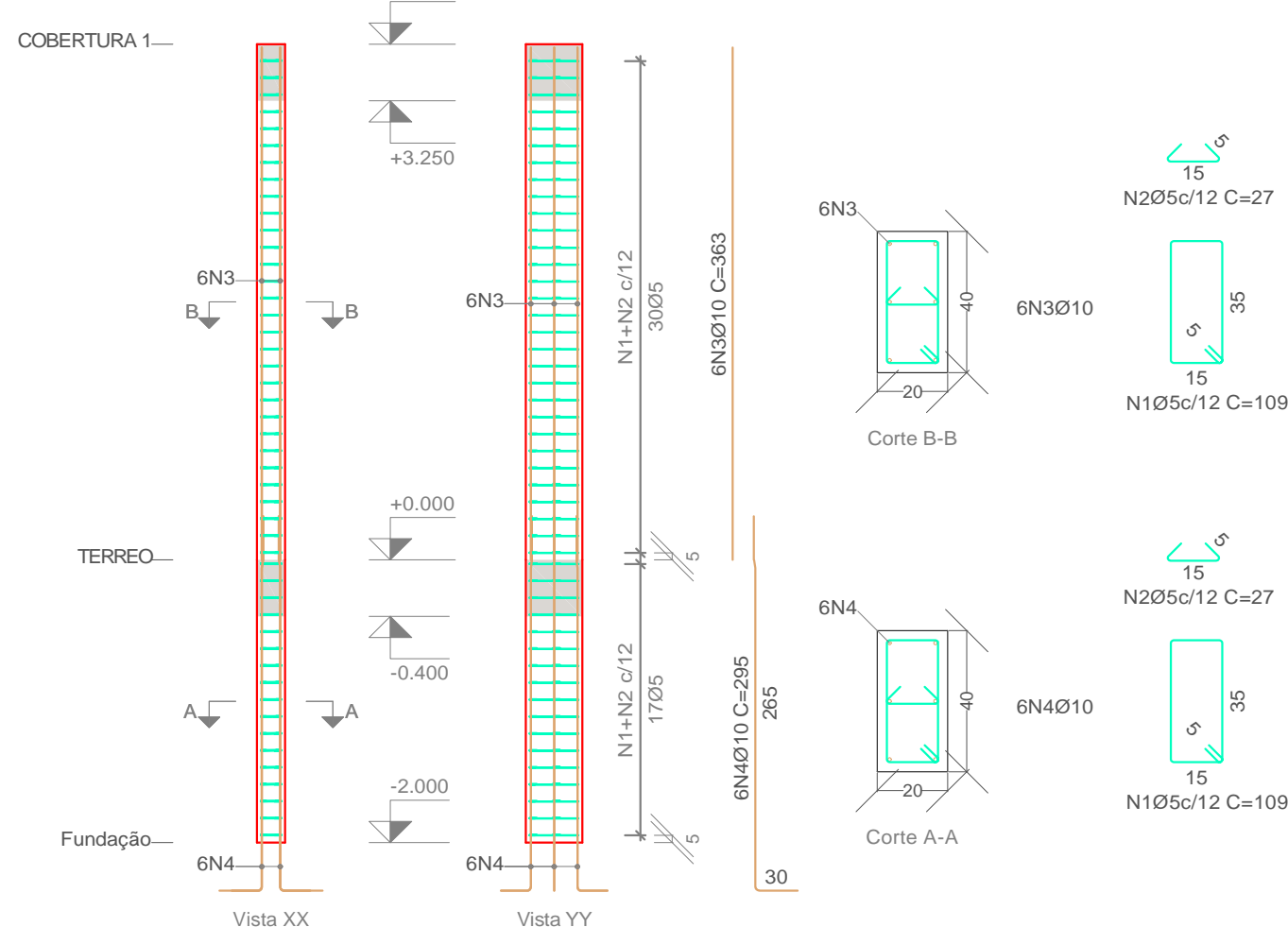
P 12
Esc.1:50



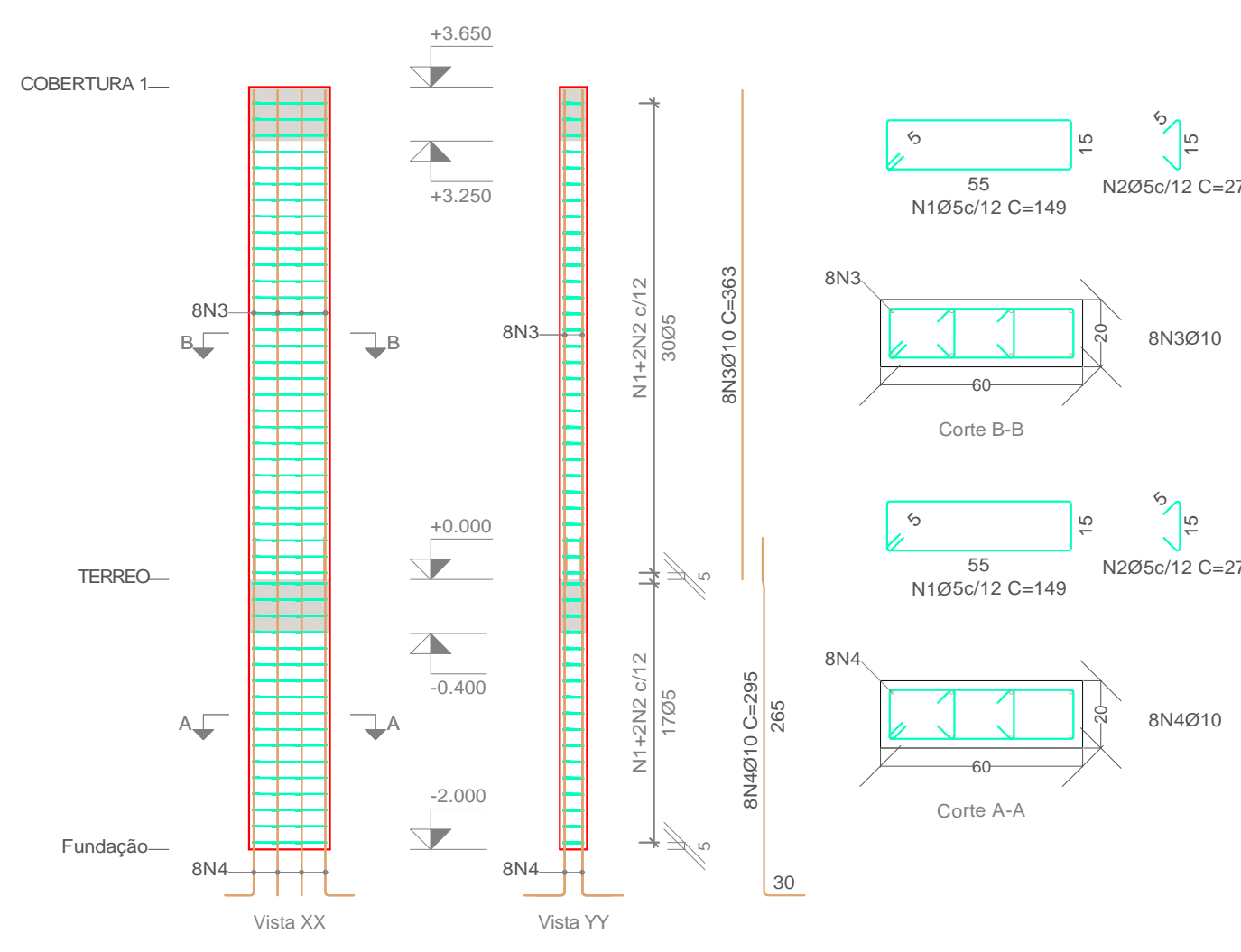
P 13
Esc.1:50



P 15-P16-P19-P20-P21-P23-P48
Esc.1:50



P 17
Esc.1:50



LEGENDA

- 5.0mm
- 6.3mm
- 8.0mm
- 10.0mm
- 12.5mm

Elemento	Pos.	Diám.	Q.	Dob. (cm)	Reta (cm)	Dob. (cm)	Comp. (cm)	Total (cm)	CA-50 (kg)	CA-60 (kg)
P8	1	Ø5	58				129	7482		11.7
	2	Ø5	58				27	1566		2.5
	3	Ø10	6				400	2400	14.8	
	4	Ø10	4				145	580	3.6	
	5	Ø10	2				155	310	1.9	
	6	Ø10	6				295	1770	10.9	
							Total+10%:	34.3	15.6	
P9=P24=P25 P33=P34=P39 P44=P45=P51	1	Ø5	58				109	6322		9.9
	2	Ø5	58				27	1566		2.5
	3	Ø10	6				420	2520	15.5	
	4	Ø10	4				145	580	3.6	
	5	Ø10	2				155	310	1.9	
	6	Ø10	6				295	1770	10.9	
							Total+10%:	35.1 (x9);315.9	13.6 122.4	
P11=P14	1	Ø5	60				129	7740		12.2
	2	Ø5	60				27	1620		2.5
	3	Ø10	6				405	2430	15.0	
	4	Ø10	6				158	948	5.8	
	5	Ø10	6				295	1770	10.9	
							Total+10%:	34.9 (x2): 69.8	16.2 32.4	
P12	1	Ø5	47				149	7003		11.0
	2	Ø5	94				27	2538		4.0
	3	Ø10	8				363	2904	17.9	
	4	Ø10	8				295	2360	14.5	
							Total+10%:	35.6	16.5	
P12a	1	Ø5	13				129	1677		2.6
	2	Ø5	13				86	1118		1.8
	3	Ø5	13				27	351		0.6
	4	Ø10	10				208	2080	12.8	
							Total+10%:	14.1	5.5	
P13	1	Ø5	47				129	6063		9.5
	2	Ø5	107				27	2889		4.5
	3	Ø10	4				400	1600	9.9	
	4	Ø10	4				400	1600	9.9	
	5	Ø10	10				158	1580	9.7	
	6	Ø12.5	2				158	316	3.0	
	7	Ø5	26				108	2808		4.4
	8	Ø10	8				295	2360	14.5	
								Total+10%:	51.7	20.2
							Ø5:	0.0	21.6	
							Ø10:	518.1	0.0	
							Ø12.5:	3.3	0.0	
							Total:	521.4	212.6	



NOTAS

1 - A EXECUÇÃO DO ESCORAMENTO, DO RE-ESCORAMENTO E DO CIMBRAMENTO DEVE RESPEITAR A NBR 15696.

2 - RETIRAR ESCORAMENTO APÓS 28 DIAS DA CONCRETAGEM

3 - QUALQUER MODIFICAÇÃO OU DÚVIDA NO PROJETO DEVERÁ SER IMEDIATAMENTE INFORMADA AO PROJETISTA ESTRUTURAL

COBRIMENTOS MÍNIMOS

LAJE E ESCADA: 2,5cm	SAPATA: 4cm
PILAR: 2,5cm	VIGA: 2,5cm
PILAR (CONTATO COM O SOLO): 2,5cm	

CONCRETO

$f_{ck} = 30 \text{ MPa}$

AÇO: CA-50 E CA-60

Ququer alteração deverá ser autorizado pelo responsável técnico

As iniciar a obra, comunicar o engenheiro

Direitos autorais reservados - Lei 5988/73

Consultar projetos complementares

☒ projeto

☐ execução

PREFEITURA MUNICIPAL
SANTO ANTÔNIO DE LEVERGER

PILAR

P 11 - P 14 P 9 - P 24 - P 25- P 33-P 34-P 39-P 44-P 45-P 51
P 12 P 13 P 15-P 16-P 19-P 20-P 21-P 23-P 48 P 17

19

19 - 31

RESP. TÉCNICO

Maycon Henrique Moraes Rodrigues
CREA - MT: 51648

PROPRIETÁRIO

Prefeitura Municipal de Santo Antônio de Leverger
CNPJ nº 03.507.655/0001-12